



## Használati és Kezelési Útmutató és Jótállási Jegy

 **andante**

by **KanizsaTrend**

**Érvényes: 2011. augusztus 1-től**



Az **andante** bútorok csakis a legesztétikusabb formát öltik.  
A Kanizsa Trend ügyel arra, hogy mindig kiváló minőséget forgalmazzon.  
Az **andante** bútor használata vételekor Ön is tapasztalni fogja, hogy a legteljesebb egységre, és a legjobb minőségre törekedtünk.



## Tisztelt Vásárlónk!

Köszönjük, hogy megtisztelt minket garnitúránk megvásárlásával.

Ön egy egyedi andante bútort kapott, mely az Ön igényei szerint, manufakturális jelleggel, minőségi kézimunkával készült.

Minden egyes termékünk szigorú minőségi előírások figyelembe vételével került előállításra az ISO 9001 és 14001 szabványok szerint.

Engedje meg, hogy termékünk használatba vétele előtt néhány hasznos tanáccsal és nélkülözhetetlen információval szolgáljunk! Szeretnénk, ha a bútor a használat során is maximális örömet és kényelmet biztosítana Önnek. Ennek érdekében kérjük, hogy fordítson néhány perc figyelmet a Használati és Kezelési Útmutatóban leírtakra!

<b>I. Általános információk</b>	<b>5</b>
1. A napsugárzás és a fűtőtest közelsége károsíthatja-e a garnitúrát?	5
2. Miért nyúlik meg a bőr?	5
3. Milyen hosszú a bőr élettartama?	6
4. Hideg a bőr?	6
5. Miért látszik meg egyes szöveteken az, ha végighúzom rajtuk a kezemet?	7
6. Miért nem egységes optikailag a bőrbevonó? A bőr természetes jegyei	7 8
7. Miért lehetséges, hogy egy megvásárolt bőrgarnitúra elembővítésekor előfordul, hogy más árnyalatú lesz a bevonóanyag?	10
<b>II. A bútor alkotórészei, annak tulajdonságai</b>	<b>11</b>
1. Kicsomagolás	11
2. A kárpitos ülőgarnitúrák főbb jellemzői	12
3. Váz	12
<b>III. Valódi bőr</b>	<b>13</b>
1. A bőr története	13
2. Általános ápolási javaslatok a bútorbőrhöz	14
3. Folteltávolítás	15
4. Az Ön garnitúrájának bevonóanyaga	17
<b>IV. Néhány gondolat a bevonóanyag ráncképződésének lehetséges okairól</b>	<b>19</b>
<b>V. Néhány gondolat az üléscomfort-különbség lehetséges okairól</b>	<b>21</b>
<b>VI. Néhány gondolat a szövetekről</b>	<b>22</b>
<b>VII. Néhány gondolat a fa díszítőelemekről</b>	<b>23</b>
<b>VIII. Az ágszerkezet</b>	<b>24</b>
<b>IX. Néhány gondolat a funkciókról</b>	<b>25</b>
<b>X. A bútor védelme</b>	<b>26</b>
Jótállási Jegy - Jótállást vállaló nyilatkozat	28
A jótállási igény bejelentése	28
Tájékoztató az Ön jogairól	29
Jótállási javítások jegyzéke	30

# I. Általános információk

Az alábbi információk a cégünkhöz érkezett vevői észrevételek, felénk irányuló kérdések alapján kerültek összeállításra:

## 1. A napsugárzás és a fűtőtest közelsége károsíthatja-e a garnitúrám?

A lakóterekben besütő nap kárt okozhat a bútorbőrön: kifakítja, elszínezi, kiszáritja.

Minimális mértékben minden bőrfajta fakul az idők során. A LongLife-bőrök kikészítésükből adódóan jobban állják az idő próbáját, mint a standard bőrök.

[www.longlife.hu](http://www.longlife.hu)

Alapvetően semmilyen bőrt nem szabad tartós napsugárzásnak kitenni, hiszen annak hatására minden természetes anyag veszít színének intenzitásából. Például a nem védett, természetes, fedetlen bőr kb. 220 órányi ibolyántúli sugárzás után láthatóan megfakul.

A fűtőtest közelében tárolt bútorokat célszerű sűrűbben ápolni, mivel kiszáradnak, a festett felület töredezhet.

## 2. Miért nyúlik meg a bőr?

A bőr megnyúlása nem reklamációs ok, hanem a bőrre jellemző természetes tulajdonság.

Mint már arról a bevezetőben is szót ejtettünk, a bőr olyan termék, amely magán viseli a természet különböző nyomait. Ezek a jelek többé-kevésbé láthatók, észrevehetőek. Az állat élete során szerzett különböző sérülések, a vakarónyomoktól kezdve a különféle rovarok (szúnyog, bögöly stb.) csípésnyomain át egészen az állatok

közti játékos harcból, erőfitogtatásból származó sebesülésekig láthatóvá válhatnak a kikészített bőrön is. Természetesen ilyen jellegű hibák nem képezhetik reklamáció alapját.

### *3. Milyen hosszú a bőr élettartama?*

A bőrt a cserzési folyamat során tartósítják, ezért normális körülmények között ellenáll minden romlási és bomlási folyamatnak. Baktériumok nem támadhatják meg, a molyokat is távol tartja. Speciális felületvédő kezelés teszi a bőrt strapabíróbbá, tartósabbá és értékállóbbá.

Természetesen a használat gyakoriságától is függ a bőr élettartama.

A beivódó szennyeződések - különösen az agresszív anyagok, például zsírtartalmú foltok: étel, rúzs, cipőpaszta - megtámadják, és törékennyé teszik a rostokat. Ez csökkentheti a tartósságot.

### *4. Hideg a bőr?*

Ez régi, de még mindig élő előítélet. Abból az időből származik, amikor a cserzési eljárás még nem érte el a mai színvonalát. Ma már a bőr kikészítése nemesítési eljárás, tehát egy aranyműves vagy gyémántcsiszoló munkájához hasonlatos. Az első pillanatban a bőr néha valóban hűs érzést kelt, de használatkor gyorsan felveszi a test melegét.

A bőrnél a szigetelő és hőmérsékletkiegyenlítő levegő a rostok és a sejtek között húzódik meg, így felmelegedése valamivel tovább tart, mint a szövet bevonóanyagé, ám csak nagyon rövid időről van szó.

Az első érintéstől kezdve a bőr fokozatosan felveszi a testhőmérsékletet, pára-, illetve hőkiegyenlítővé válik.

A bőr hidegségéről szóló előítélet azokból az időkből ered, amikor festékanyaggal erősen lefedett, majdnem teljesen zárt felületű bőrtöket használtak. Igaz, még a legolcsóbb erősen fedett kikészítésű bőrnek is sokkal jobbak a pára- és levegőáteresztő, valamint hőkiegyenlítő tulajdonságai, mint a bőrutáztatnak. A műbőr sosem alkalmazkodik az emberi testhőmérsékletéhez.

5. *Miért látszik meg egyes szöveteken az, ha végighúzzom rajtuk a kezemet?*

A jelenség a szövetszálak különböző fénytörési mutatójából adódik. Ha végighúzzuk a kezünket egy szövetel bevont garnitúrán, optikailag világosabb és sötétebb foltok jelennek meg az anyagon. Ez csupán a szövet tulajdonságaiból, a szálfekvésből, illetve a használatból adódik, és nem reklamációs ok.

6. *Miért nem egységes optikailag a bőrbevonó?*

A bőrön található hegek és természetes barkaképu egyenetlenségek (csak az állat bőrének erezte látható, kiegészítő, mesterséges mintázatot a kikészítéskor nem alkalmaznak) természetes jegyek, amelyek az eredetiséget bizonyítják. Mindennapos jelenség, hogy a szarvasmarha a legelőn, a kerítés közelében, akár az istállóban vagy egy szarvdőfés következtében sebesülést szenved. Ezek a jegyek nem befolyásolják a tartósságot. Éppen ellenkezőleg, a természetes élet tanújelei.

A természet nem hagyja magát befolyásolni, irányítani, ezért a szín és az anyagszerkezet apró egyenetlenségei természetesek, ezáltal szépek. Ezek teszik egyedivé a bőrgarnitúrákat.

Éppen ezért ez a jelenség nem képezheti reklamáció tárgyát.

## A bőr természetes jegyei:



Barkafolyás nyoma



Benőtt billog nyoma



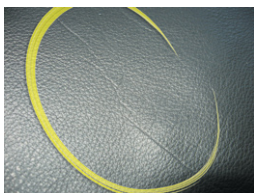
Benőtt sebhely nyoma



Elvékonyodás nyoma



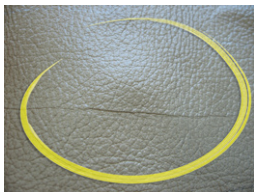
Erezettség nyoma



Gyűrődés nyoma



Műtéti heg nyoma

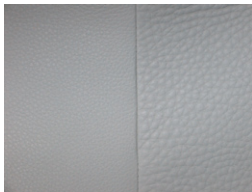


Nyakránc nyoma

## A bőr természetes jegyei - folytatás



Nyitott szarvdőfésnyom



Préglési különbség nyoma



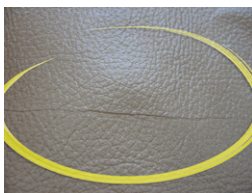
Rovarcsípés nyoma



Trágyamarás (erősebb) nyoma



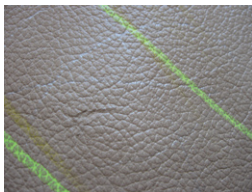
Vakarónyom



Nyitott sebhely nyoma



Ostorcsapás nyoma



Szarvasdőfés nyoma

7. *Miért lehetséges, hogy egy megvásárolt bőrgarnitúra elem-bővítéskor előfordul, hogy más árnyalatú lesz a bevonóanyag?*

Minden bőrnek más a struktúrája, mások a természetes jegyei.

- ✓ Az egyes bőrrészeknél (hát, far, has stb.) különféleképpen tapad meg a festékanyag.
- ✓ A festékanyag áttetsző, így a világosabb bőrfelületeken és a hegeknél világosabbnak, másutt sötétebbnek tűnik.
- ✓ A marhák élőhelye, táplálkozása más és más, mely befolyásolja a bőr rostszerkezetét is.

Utánrendelésnél (például az **andante** garnitúra bővítésénél) ennél fogva enyhe színeltérésekkel kell számolni, ami nem adhat okot reklamációra.

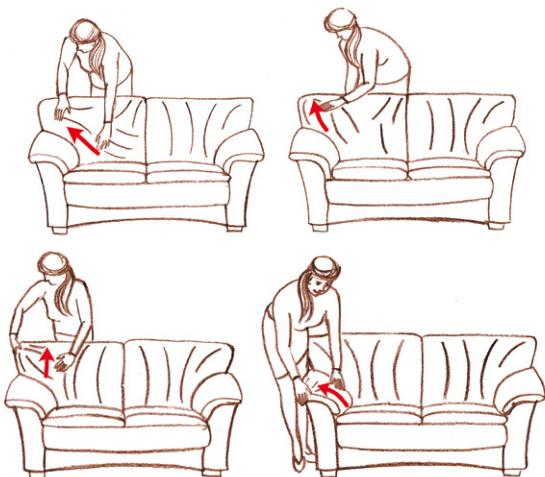
## II. A bútor alkotórészei, annak tulajdonságai

### 1. Kicsomagolás:

**Az eltávolításhoz kést vagy más vágó-/szúróeszközt ne használjon, mert az a bevonóanyagot megsértheti!**

A kicsomagolás során okozott sérülések nem képezhetik reklamáció alapját. A csomagolóanyagot (szállítási sérülés esetén) kérjük, szíveskedjen megőrizni szakemberünk helyszíni látogatásáig. A fólia eltávolítása után, a működő elemeknél -pl. ágyneműtartó- ollóval vágja el a funkciót rögzítő zsinórt!

Az ülógarnitúra kicsomagolását követően, a maximális esztétika elérése érdekében igazítsa meg a garnitúra felületét a párnák és az ülőfelület enyhe kipofozgatásával, valamint a bevonóanyag kisimításával a mellékelt ábrán is látható módon. Kérdés esetén kérjük lépjen kapcsolatba Ügyfélszolgálatunkkal!

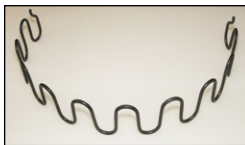


## 2. A kárpitos ülőgarnitúrák főbb jellemzői:

Az ülőgarnitúra elemei telekárpitozott kivitelben készülnek, mely azt jelenti, hogy a terméken a támla, hátfal, ülés és a karfa is be van kárpitozva. Fal mellé állított garnitúra vásárlója gyakran szövetpótlóval bevont hátfallal kéri bútorát.

## 3. Váz:

A garnitúra stabilitását a váz adja, mely E1-es normának megfelelő faforgácslapból és tömörfa fűrészáruból készül. A tartószerelés az ülő párnázatoknál hullámrugó és/vagy farugó vagy forgácslap tartóalap illetve gumiheveder, míg a háttámla párnázatoknál műanyag/zsákvászon és/vagy gumiheveder illetve hullámrugó.



Kérjük, figyeljen arra, hogy lehetőség szerint ne huppanjon bele senki a garnitúrába; illetve a karfára és a funkciós részekre ne üljenek rá. Ügyeljen arra, hogy szállításkor, költöztetéskor a lábak ne legyenek egyoldalúan terhelve, hiszen így eltörhetnek. A nem megfelelő használat miatt kialakuló sérülések nem képezhetik reklamáció alapját.

### III. VALÓDI BŐR

Úgy gondoljuk, hogy aki valódi bőrrrel veszi körül magát, mint Ön is, az fontosnak tartja mindazt a változatosságot, amit csak a természet képes nyújtani számunkra. Értékeli a bőrnek azon jegyeit is -természetes sérülések, finom különbségek színben és felületben, melyeket az állat életmódja, élettere és más környezeti befolyások okoztak -, amelyek a bőr hamisítatlan karakterét adják, és valódiságát hangsúlyozzák.

Éppen ezek az egyenetlenségek tesznek minden egyes bőrt a szakértő számára egyedülálló példánnyá. E természetes jegyek a garnitúra értékét nem csökkentik, hanem a bőrnek - és ezzel együtt a bútornak - egyedi, jellegzetes külalakot kölcsönöznek, s nem képezhetik reklamáció alapját!

Minden bútorbőr egyedi és megismételhetetlen!

Tartsa mindig szem előtt, hogy a bőrrrel egy darab természethez jut!

#### 1. A bőr története

A bőr története már 6000 éves. Az első cserzési módszert akkor találták fel, amikor az ember állatbőrt kezdett szárítani a tűznél. A 19. század végére már megtalálták az első ásványi cserzőanyagokat. Mára a cserzőtechnika a növényi és kémiai anyagok fejlődése révén nagy előrelépést tett.

Beláthatjuk, nincs még egy anyag, amely ilyen sok előnyös tulajdonságot ötvözne magában! A bőr lélegzik, simulékony, könnyen ápolható és tisztítható. A bőr meleg, kellemes tapintású és szép. A bőrnek jellegzetes illata van, mely természetes érzetet kelt.

Ezúton is igazoljuk Önnek, hogy az általunk használt bútorbőrök, melyek a legjobb szarvasmarha-nyersbőrök szakszerű kikészítésével készülnek, megfelelnek az összes vonatkozó törvényi előírásnak és

szabványnak. Az előírások betartását az alapanyag-szállítóinknál végzett rendszeres ellenőrzéseink és független intézetek vizsgálatai együttesen garantálják.

## **2. Általános ápolási javaslatok a bútorbőrhöz**

Hamarosan Ön is megtapasztalja, hogy a bőrt nem is olyan nehéz ápolni, ahogyan ezt eddig talán hitte!

Az esetleges későbbi kellemetlenségek (pl. jóállás elvesztése) elkerülése végett javasoljuk, hogy az ápoláshoz kizárólag cégünk által ajánlott terméket használjon.

### **Általános tudnivalók a bőrápolásról**

- Nagyon fontos, hogy a bútorbőrt óvja a közvetlen fény-, nap- és hőszugárzástól, mivel ezáltal a bőr kiszáradhat és elveszti fényét, rugalmasságát! A nap, a hőszugárzó készülék és a mesterséges fényforrások kifakítják a bőrt. A túl közel álló fűtőtest és a padlófűtés kiszáritja, s ezzel károsodásokat okozhat.
- Soha ne szárítsuk a bőrt hajszárítóval!
- Soha ne kezeljük a bútorbőrt cipőtisztítószerrel!
- Kárt okozhat a bőr bevonóanyagban minden oldószertartalmú termék, mint a folteltávolító, terpentín, alkohol, benzin, a padlóviasz stb., vagy a kozmetikai szerek, pl. testápoló.
- Óvatosan bánjunk a bőrápoló spray-vel! Mielőtt használjuk, olvassuk el figyelmesen a használati utasítást: lehet-e zárt térben alkalmazni, nem kell-e egészségkárosodástól tartani. Elavult típusú permetezőket semmi esetre se használjunk, mert ezeknél túl nagy az egészségkárosodás veszélye!
- A por a bőr felületén marad, ezért a szövetekkel összehasonlítva könnyebb azt róla eltávolítani.

*Mielőtt a bőrgarnitúra tisztítását elkezdené, kérjük, vegye figyelembe az alábbi útmutatást:*

Fontos, hogy minden körülmények között óvja garnitúráját a közvetlen hő- és fénysugárzástól, valamint a túlzott nedvességtől! Ülőgarnitúrájának bevonatát csakis az általunk ajánlott bőrápolószerrel kezelje, a használat intenzitásától függő gyakorisággal, de félévente legalább egyszer!

A bőrgarnitúrák ápolását javasolt évente 2-3 alkalommal megismételni, hogy a bőr megőrizze eredeti színét, fényét, tapintását. Először a vásárlás után 6 hónappal alkalmazzuk a garnitúrának megfelelő bőrápolószert!

Az ápolás menete:

Az ápolószerből öntsünk a szövet törőlkendőre, majd körkörös mozdulatokkal, egyenletesen vigyük fel az ápolószert a garnitúra teljes felületére. Kb. 3 óra múlva az ápolószer mélyen beszívódik a bőrbe, és a garnitúránk újra puha és könnyen kezelhető lesz.

Rendszeres időközönként a garnitúrát száraz törőlkendővel portalanítsuk.

### **3. Folteltávolítás:**

1. Amennyiben folyadék került a garnitúrára, azonnal itassuk fel! A zsírtartalmú szennyeződések -például tejszín, cipőpaszta, rúzs, ételmaradék stb.- egy papírtörőlkendő segítségével kiemelő mozdulatokkal lehetőség szerint szedjük fel, töröljük le, de ne dörzsöljük!
2. Itassuk át a bőrápolószerben található szivacsot a tisztítószerral!
3. A szivacsot nyomkodva habosítsuk fel, vigyük fel a foltra, kis ideig hagyjuk, hogy a tisztítószert beivódjon, majd körkörös mozdulatokkal, de erős nyomás nélkül tisztítsuk ki a foltot!
4. A kezelt felületet töröljük át egy papírtörőlkendővel!

5. A tisztítószerrel kezelt felületet hagyjuk teljesen megszáradni (kb. 45 perc)!
6. Az ápolószerből öntsünk a szövet törlőkendőre, majd körkörös mozdulatokkal, egyenletesen vigyük fel az ápolószert a garnitúra teljes felületére. Kb. három óra múlva az ápolószer mélyen beszívódik a bőrbe, és a garnitúránk újra puha és könnyen kezelhető lesz.

## **Por**

A port puha, száraz törlőruhával távolítsa el!

## **Ételek és zsírok**

A zsírtartalmú szennyeződést, ételt azonnal távolítsa el, helyét tisztítsa az általunk ajánlott tisztítószerrel, majd utókezelje a felületet az ápolószerrel!

## **Rászáradt szennyeződés**

A rászáradt szennyeződést óvatosan, nagyon enyhén nedves törlőruhával és az általunk ajánlott tisztítószerrel távolítsa el! A felületet gajpúkendővel törölje szárazra és utókezelje az ápolószerrel!

## **Folyadékok**

A folyadékot nedvszívó ruhával azonnal itassa fel, a helyét tisztítsa az általunk ajánlott tisztítószerrel! Semmi esetre se dörzsölje a felszínt! Hagyja megszáradni a foltot, és utókezelje az ápolószerrel!

A keletkezett szennyeződéseket kérjük, azonnal távolítsa el. Nem kellő időben történt szennyeződés eltávolítás esetén a bevonóanyag sérülhet, amely a jóállás elvesztését jelentheti.

*Kérjük, részletesebb információért forduljon a márkakereskedőnkhez vagy vevőszolgálatunkhoz!*

## Tisztelt Vásárlónk!

Ahogy a fentiekben jeleztük, a bőrgarnitúrák ápolását javasolt évente 2-3 alkalommal megismételni, először a vásárlás után 6 hónappal alkalmazzuk a garnitúrának megfelelő bőrápolószert. A bőrápoló tartalmaz egyrészt tisztítószert, mellyel a bőrre került szennyeződést, zsírosodást lehet eltávolítani, másrészt a fényvédő és regeneráló hatású ápolószert, mely meghosszabbítja a bútor bőrének élettartamát. Használatával a bőr eredeti élénk színét hosszú időn át megtartja. Az ápolószert regenerálja a mindennapos igénybevétel során elhasználódott védőréteget, amely óvja a bőrt a nedvességgel, zsíradékokkal és mindenféle szennyeződéssel szemben.

Amennyiben a megvett bőrápolószert elfogyott, az alábbi boltokban megvásárolható:

[www.andante.hu/partnerek](http://www.andante.hu/partnerek)

### **4. Az Ön garnitúrájának bevonóanyagát illetően információval viszonteladó partnerünk szolgál.**

#### **Színes fedett bőr**

A bőrt előszínezik és végül fedő és védő festékréteggel készítik ki. Az egyenetlenségek nagy része fedett. A felület megőrizheti természetes barkásságát, vagy ezt a barkásságot gyártás során nyomják a bőr felületére, azaz mesterséges felszínrajzolatot préselnek bele. A fedett bőrnek számos előnyös használati tulajdonsága van és nem fakul, de keményebb és kevésbé légáteresztő.

#### **Bycast jellegű bőr**

A bőrt előszínezik és végül egy védő és fedő filmréteget kasíroznak rá. A jellegzetes természetes jegyek ennél a bőrtípusnál alig észrevehetők. Csekély színeltérés a garnitúrán belül esetleg előfordulhat. A bőrtípus egyik jellegzetessége a "Pull Up"-hatás, azaz a bőr a hajtásoknál, ráncolások élén, illetve nyomás, karcolás hatására kivilágosodik. Ez a bőr különlegessége, ez adja a bőr antik jellegét. Ez a tulajdonság nem képezheti reklamáció alapját.

### **Természetes nappabőr (tisztá anilinbőr)**

A természetes nappabőr (tisztá anilinbőr) készítéséhez a legjobb nyersbőrt válogatják össze, időnként vadbőrt és érdekes felszíni szerkezetű bőroket is használnak. Tapintásra a természetes nappabőr (tisztá, kezeletlen anilines bőr) a leglágyabb, legsimulékonyabb. Felületi védelem hiányában azonban nagyon érzékeny és nehezen tisztítható. Az áttetsző színezésnél a festékanyag mélyen behatol a bőrbe, ugyanakkor a teljes felszínkép érintetlen marad. A természetes színezés a nagy felületű garnitúráknál felhős hatást eredményez, mintegy élővé teszi őket.

### **Enyhén színezett nappabőr (szemianilin bőr)**

Az enyhén festett nappabőr gyártása során magasabb technikai követelményeknek kell megfelelni, mint a természetesen hagyott nappabőr gyártásánál. A kikészítés művészete abban rejlik, hogy megőrizzük a lágy tapintást, a természetes látványt és a kedvező tulajdonságokat, s ezáltal hosszú élettartamú, természetes terméket hozunk létre.

### **Nubuk bőr**

Optikailag a velúrra hasonlít, de másképp állítják elő. A nubuk bőr a szőrdali finom felszín érdesítésével készül.

### **Novalife szövet**

A novalife az első szövet, mely szerkezetéből fakadóan a bőrhöz hasonlít, tapintása puha, kiváló minőségű anyagra utal, a felülete pedig olyan ellenálló, hogy a foltoknak esélyük sincs: egy kis víz és egy puha kendő segítségével a szövetet ért szinte mindegyik, naponta előforduló kellemetlenségtől magunk is egészen egyszerűen megszabadulhatunk. A novalife és minden más szövet esetében is fontos azonban, hogy a szennyeződést azonnal távolítsuk el.

A különlegesen puha, vadbőrre emlékeztető tapintású hightech-anyag nagy ellenállóképességének köszönhetően extra strapabíró képességgel rendelkezik.

Vásárlás esetén a novalife bevonóanyagunkról részletesebben külön füzetben tájékoztatjuk.

[www.novalife.hu](http://www.novalife.hu)

Felhívjuk figyelmét, hogy utánrendeléseknél a bevonóanyag színben, struktúrában és tapintásban eltérhet. Ezek a különbségek nem reklamációs okok.

## **IV. Néhány gondolat a bevonóanyag ráncképződésének lehetséges okairól**

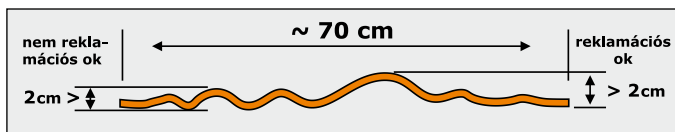
A gyakori használat során éppúgy, mint más bőrtermékeknel (cipő, kabát, táska stb.), a bőrön ráncok képződnek, amelyek garnitúráját patinássá, egyedivé teszik.

- a. A modellek által nyújtott esztétikai élményt fokozzák a díszvarrások és letűzések mentén képződő enyhe ráncok, melyek a garnitúra egyediségét hangsúlyozzák ki.
- b. A "feszes" párnázatú termékre jellemző, hogy a garnitúrába ülve nem süppedünk túl mélyre, hanem biztosan ülünk rajta, így biztosítva rendkívül magas kényelmi fokozatot. Ez a komfortérzet jelentősen különbözik egy laza párnázatú garnitúráétól. Ez esetben a bevonóanyag rá van feszítve a párnázatra, így a használat közben keletkező ráncok többsége használat után újra kisimul. A használatból adódó ráncosodás, bevonóanyag-hullámosodás természetes jelenség, és nem reklamációs ok.
- c. A "lágý" párnázatú termékre jellemző, hogy a bevonóanyag és a rávarrt finom vatta nincs szorosan az alappárnázathoz rögzítve, hanem lazán helyezkedik el rajta, és csak a külső széleken, illetve varrásoknál rögzítjük. Ilyen típusú párnázatokra jellemző, hogy a garnitúrába ülve belesüppedünk, és a párnázat

"körülölel", így biztosítva rendkívül magas kényelmi fokozatot. Ezáltal ez az üléscomfort jelentősen különbözik egy feszes párnázatú garnitúráétól. A használat során, amikor a párnázatot terheljük, egy mélyedés alakul ki, melyet a bevonóanyagoknak kell kiegyenlítenie. Ha ez nem történne meg, vagy a huzat, vagy pedig a varrások szakadnának el. A használatból adódó ráncosodás, bevonóanyag-hullámosodás természetes jelenség, és nem reklamációs ok.

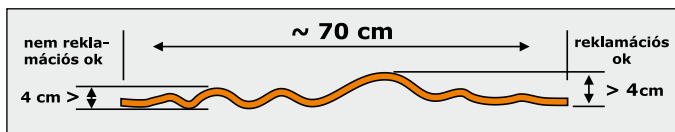
**Az ilyen típusú ráncosodás nem a párnázat lazulására, hanem a bevonóanyag természetes nyúlására vezethető vissza, mely a termék minőségét, használhatóságát és élettartamát nem befolyásolja, ezért nem reklamációs ok.**

A hullám- és ráncképződés grafikus ábrázolása



*Az egyenletes ráncképződés érdekében ajánlatos az összes ülés-egységet egyenletesen használni, mivel az egyoldalú használat következtében eltérő mértékű ráncosodás alakulhat ki a garnitúra egyes részein ("kedvenc hely"-effektus).*

- d. A lágy üléscomforttal rendelt modellek esetében az ülőfelületen a bevonó felhullámosodhat, de ez nem hibaforrás 70 cm-es felületen 4 cm-es határig, hanem a lazább kárpitozásból eredő technológiai sajátosság.



## V. Néhány gondolat az ülés komfort-különbség lehetséges okairól

- a. A termékcsaládon belül, a hasonló felépítésű elemeknél, a kárpitozás szerkezete egyforma. Ezzel szemben a funkciós, sarok-, ottomános és lezáró elemeknél a párnázat felépítése a szerkezeti kialakítás miatt eltérő, ami az alaprugózatban (tartószerkezet) vagy az alappárnázatban történő változtatás eredménye. Így a különböző alaprugózatok - pl. hullámrugó, gumiheveder, farugó - alkalmazása miatt akár egy garnitúrán belül is ülés komfort- (üléskeménységi) különbségek alakulhatnak ki.

**Ez a konstrukcióból adódó keménységkülönbség nem számít hibának!**

- b. Az új bútorok a használatba vétel első pár hónapjában átesnek egy folyamaton: ez azt jelenti, hogy az alaprugózat, illetve a finom- és alappárnázat kissé veszít a feszségéből. A használatba vétel során a párnázat enyhén átalakul, és a testsúlyhoz alkalmazkodik. Ezen a folyamaton minden kárpitszerkezet átesik.

**Az ebből adódó keménységkülönbség-változás természetes, a használatból eredő viselkedés, ami nem számít hibának, és nem reklamációs ok.**

*Annak elkerülése érdekében, hogy a garnitúrán belül jelentős ülés keménység-különbségek jelentkezzenek, nagyon fontos, hogy az összes elemet egyenletesen terheljük és használjuk. Ha ezt nem vesszük figyelembe, akkor elkerülhetetlenné válik, hogy egy elem vagy elemcsoporton belül keménységkülönbségek alakuljanak ki.*

## VI. Néhány gondolat a szövetekről

- a. Némely szövetfajtánál (pl. velúr-mikrovelúr szövetek) ún. "fényesedés" alakulhat ki (optikai fény- és színkülönbség, mely a fény beesési szögétől függően látható).

A test helyének benyomódását "üléstükröknek" nevezzük (ez a tulajdonság a bőr bevonóanyagánál is kialakulhat).

Ezek a jelenségek a testtömeg, illetve a test melegének hatására alakulnak ki az anyag tulajdonságaitól függően, és nem reklamációs okok.



- b. A világos színű bevonóanyagokon a ruházatunkkal történő érintkezéskor elszíneződések jelentkezhetnek. Ez különösen fekete és kék farmeranyag hatására fordulhat elő. Ezért kérjük, hogy a világos színű bevonóanyagok (valamint a bőrbevonó) ne érintkezzenek új, alig mosott vagy nedves farmerral, valamint színét eresztő anyaggal!
- c. Az ételek, folyadékok, édességek, testnedvek, kozmetikumok, dohányzás és gyógyszerek által okozott szennyeződések nem képeznek garanciális bejelentési okot.
- d. A szövetes garnitúrákat rendszeresen, de óvatosan (ne a legnagyobb szívóerővel és speciális kárpittisztító fejjel) porszívózza ki, hogy a por és egyéb szennyeződést eltávolítsa. A rendszeres portalanítás elmaradása esetén a porszemcsék a szövet szálai közé kerülnek, így a világos (kiemelten a fehér) szövetes garnitúráknál a felület „elszürkülhet”. Az ápolás, tisztítás elmaradásából adódó felületi elváltozások nem

képezhetik reklamáció tárgyát. Bővebb információért kérjük lépjen kapcsolatba ügyfélszolgálatunkkal.

A novalife szövetre vonatkozóan a garanciális feltételekről a novalife speciális jótállási füzetéből tájékozódhat.

## **VII. Néhány gondolat a fa díszítőelemekről**

Egyes termékeink fa díszítőelemmel kerülnek forgalomba, mely tovább emeli a garnitúra értékét. A fa természetes anyag, melynek életszerű és egyedülálló jellege van. Fejlődése során kialakult, egyedi természetes jellemzői miatt (göcsök, rostszerkezet) a felületkezelése során előfordul, hogy a díszítőelemek egyes felületei másképpen veszik fel a színezőanyagot, mely színárnyalat-különbséghez vezethet.

Ez a differencia csak akkor lenne elkerülhető, ha olyan festékkel fednénk be a felületet, mely teljesen takar, így viszont elveszítenénk a fa jellegzetes karakterét.

A színárnyalatkülönbség nem számít reklamációs oknak.

## VIII. Az ágyszerkezet

Kérjük, amennyiben kanapéjában ágyszerkezet is található, ahhoz, hogy a kanapéágy – a használat intenzitásától függően – hosszú távon működésképes maradjon, tartsa be az alábbi fontos szabályt:

A kihúzható pótfekhelynél a fekvőrészt nem szabad csak az egyik oldalon, tehát jobbról vagy balról megfogva kihúzni vagy felhajtani. Az ilyen egyoldalú igénybevétel következtében a vasalat sérülhet, deformálódhat, és még a keretből is kiszakadhat. Ezt elkerülendő, a kihúzható vagy billenthető részeket középen, vagy bal és jobb oldalon egyformán megfogva kell működtetni.

Ha a fenti szabályt figyelmen kívül hagyja, a szerkezet károsodhat, így Ön elveszti garanciális és jótállási jogait. Fontos szabály még, hogy a funkciós elemek vasalatainak kerethez rögzítő csavarjait – a használat intenzitásától függően – célszerű időszakosan megvizsgálni. A csavarok esetleges lazulása esetén azokat utána kell húzni.

Az Ön által vásárolt kanapéágy nem alkalmas a mindennapos használatra, kérjük, ezt vegye figyelembe a használat során. Heti 1-2 alkalommal történő használatra ajánljuk az ágyszerkezetet.

## IX. Néhány gondolat a funkciókról

Egyes modelltípusok funkcióval (állítható háttámla vagy karfa, TV-fotel, lábtartó stb.) vannak ellátva, melyek üzemeltetésénél a legnagyobb gondossággal kell eljárni.

Kérjük, hogy a kihúzható funkciós (pl. ágyneműtartó, vendégágy-funkció) bútorokat két kézzel, középen működtessék, különben a vasalatok az egyoldalú használattól sérülhetnek.

Kérjük, figyeljen arra, hogy a gyerekek is rendeltetészerűen használják a bútort!

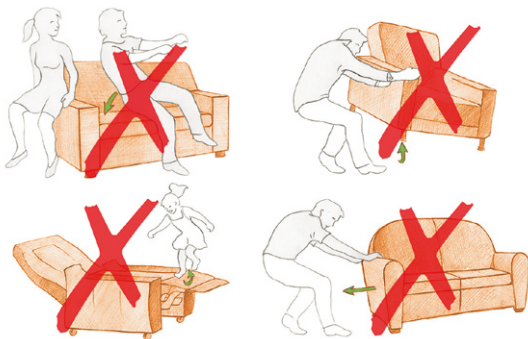
A működő elemeket (karfa, fejtámasz stb.) ne használja ülésre!

Kérjük, a garnitúra kiválasztásakor vegye figyelembe, hogy a működő bútorrészek bizonyos helyigénnyel rendelkeznek.

A funkciós típusok szakszerű használatát és kezelését specifikus kártyák mutatják be.

A funkciók használata esetén a funkciók általi "súrlódás" következtében fellépő kopás nem reklamációs ok.

Az ágyfunkció (vendégágy) nem a mindennapos alvás célját szolgálja, hanem esetenkénti fekvésre alkalmas. Rendszeres használatából adódó esetleges meghibásodás nem képezheti reklamáció alapját.



## X. A bútor védelme

Garnitúráját minden körülmények között óvja a sugárzó hőtől, tűző napsütéstől, mely a bőr színének kifakulásához és a felület megrepedezéséhez vezet. Az ülőgarnitúra elhelyezésénél a fűtőtestektől ajánlatos olyan távolságot hagyni, hogy a bútor hőmérséklete a szoba hőmérséklete fölé ne emelkedjen. Amennyiben ez nem lehetséges, akkor a fűtőtest és a bútor közé célszerű hőfogó lemezt elhelyezni.

A termékre adott jótállás csak háztartási körülmények között érvényes. Közületi felhasználásra - kivéve, ha ezt a tényt megrendeléskor külön közölték - a jótállás nem vonatkozik.

Bízunk benne, hogy tájékoztatónk segített Önnek. Kérjük, hogy a termékkel kapcsolatos véleményét, javaslatát közölje velünk! Mindenkor készséggel állunk rendelkezésére:

### **Kanizsa Trend Kft.**

8800 Nagykanizsa, Szemere u. 4.

Telefon: 93/500-100

Telefax: 93/500-130

E-mail: [info@kanizsatrend.hu](mailto:info@kanizsatrend.hu)

Website: [www.kanizsatrend.hu](http://www.kanizsatrend.hu)

[www.andante.hu](http://www.andante.hu)

[www.longlife.hu](http://www.longlife.hu)

[www.novalife.hu](http://www.novalife.hu)

**CSATLAKOZZON ÖN IS AZ  
ANDANTE PLUS PROGRAMHOZ!**

**AZ ANDANTE PLUS PROGRAMJÁNAK TARTALMA:**

- + REGISZTRÁCIÓ
- + KARBANTARTÁS ÉRTESEÍTŐ (SMS / E-MAIL)
- + LONGLIFE KÁRTYA
- + EGYSZERI HELYSZÍNI TANÁCSADÁS
- + BÚTOR ÜZEMBE HELYEZÉSE
- + BŐRÁPOLÓ KÉSZLET
- + KEDVEZMÉNYES SZERVIZ
- + ÜGYFÉLSZOLGÁLAT

**5** ÉVES PROGRAMUNK CÉLJA, HOGY  
BÚTORÁNAK ÉLETTARTAMA NÖVEKEDJEN  
ÉS HOSSZÚ ÉVEKIG ÚJSZERŰ MARADJON.

**AZ ANDANTE PLUS PROGRAM DÍJA: 7.990,- FT**

**REGISZTRÁCIÓ ÉS INFORMÁCIÓ:**

**06 /80/ 620 - 660** zöld számon  
[www.andante.hu](http://www.andante.hu)  
[www.servicetrend.hu](http://www.servicetrend.hu)

# Jótállási Jegy

## Jótállást vállaló nyilatkozat

I. A jótállási jegy tanúsítja, hogy a Kanizsa Trend Kft. mint gyártó (8800 Nagykanizsa, Szemere u. 4.) egy éves jótállást vállalt a vásárolt bútorra (bútorokra):

A bútor megnevezése: .....

Összeállítása: .....

Megrendelés-visszaigazolási szám (MV): .....

Minőségi osztálya: I. osztály / II. osztály

Az osztályba sorolás okai, melyekre a jótállás nem érvényesíthető: .....

.....

A bútor eladási ára: .....

Számlaszám: .....

A jótállási idő kezdete (eladás, üzembe helyezés napja): ..... év ..... hó ..... nap

Az eladó üzlet képviselőjének olvasható aláírása, bélyegzője:

## II. A jótállási igény bejelentése:

A jótállási igény a jótállási jeggyel és számlával érvényesíthető. A jótállási jegy szabálytalan kiállítása vagy a fogyasztó részére történő átadásának elmaradása nem érinti a jótállási kötelezettségvállalás érvényességét.

A jótállás ideje alatt észlelt hibát a forgalmazónak (eladó üzletnek) vagy a Kanizsa Trend Kft.-nek is be lehet jelenteni. A gyorsabb ügyintézés érdekében javasoljuk, hogy közvetlenül a gyártóhoz (Kanizsa Trend) forduljon.

A bejelentést a hiba észlelését követően haladéktalanul kérjük megtenni a

további károsodás megelőzése érdekében. Hibabejelentés esetén minden alkalommal meg kell adni a megrendelés-visszaigazolási számot (MV).

### **III. Tájékoztató az Ön jogairól**

A jótállás az Ön által Magyarországon vásárolt termékekre terjed ki. A jótállás a fogyasztónak a törvényből eredő jogait nem érinti. A jótállási határidő a fogyasztási cikk fogyasztó részére történő átadása napjával kezdődik. A jótállási jogokat a fogyasztási cikk tulajdonosa érvényesítheti, feltéve, hogy fogyasztónak minősül.

A jótállásból eredő jogok érvényesítésének módját e jótállási jegy, valamint a Ptk. 306. §-a tartalmazza. Vita esetén a fogyasztó külső szakértőhöz, békéltető testülethez, illetve bírósághoz fordulhat.

Kérjük, minden esetben ellenőrizze a jótállási jegy pontos kitöltését és a megvásárolt termék sérülésmentességét! A gyártó vagy a forgalmazó által történt szállítás esetén szállítási sérülésből adódó bejelentést a termék átvételétől számított 1 hétig fogadunk el. Ilyen esetben kérjük megőrizni a csomagolóanyagot.

Jótállási kötelezettségünk minden olyan hibára kiterjed, amelynek oka nem a vásárlás, a terméknek a vásárló részére történő átadása után következett be, kivéve azt a hibát, amelyet a vásárló már az eladáskor ismert, és amelyre árengedményt kapott, illetve amely miatt a termék osztályos árunak minősült. Amennyiben bútorát novalife, illetve LongLife bevonóanyaggal vásárolta, úgy azokra a termékhez mellékelte kiegészítő füzet szerint vállalunk jótállást. Kérjük, hogy figyelmesen olvassa el az ott leírtakat.

Jótállási igény az eladás napjától számított egy éven belül érvényesíthető.

Amennyiben a vásárolt bútor hibája a rendeltetésszerű használatot akadályozza, azt haladéktalanul jelezze az eladó üzletnek. Amennyiben 3 napon belül jelzi a hibát, és bejelenti a bútor díjmentes kicserélése iránti igényét, a vásárolt bútort kicseréljük, feltéve, hogy a meghibásodás a bútor rendeltetésszerű használatát akadályozza.

A jótállási javítás során cserélt jelentős alkatrészekre a jótállási idő újratezdődik, illetve meghosszabbodik a hiba közlésétől azzal az idővel, amely alatt a terméket vásárlónk rendeltetészerűen nem használta. Jelentős alkatrésznek minősülnek: vázszerkezet, rugózat, párnázat.

Amennyiben a bútortát novalife, illetve LongLife bevonóanyaggal vásárolta, úgy azokra a termékhez mellékelt kiegészítő füzet szerint vállalunk jótállást.

Jótállásból eredő szavatossági jogként Ön választása szerint kijavítást vagy kicserélést kérhet. Akkor nem köti cégünket a választás, ha a választott igény teljesítése lehetetlen, vagy ha az aránytalan többletköltséggel járna.

Ha sem a kijavítás, sem a kicserélés nem lehetséges, vagy azok egyikének sem tud sem a gyártó, sem a forgalmazó eleget tenni, a fogyasztó árleszállítást kérhet, vagy elállhat a szerződéstől. Jelentéktelen hiba esetén nincs helye az elállásnak.

Véleménykülönbség esetén ha a hiba jellegében, a javítás megítélésében az Ön és vállalatunk állásfoglalása között véleményeltérés merül fel, akkor független szakértő véleményét kérjük ki. A szakvélemény beszerzésének ideje nem tartozik bele a javítás idejébe.

A szakvélemény sem a forgalmazóra, sem a gyártóra nézve nem kötelező.

#### **IV. JÓTÁLLÁSI JAVÍTÁSOK JEGYZÉKE**

(A jótállás keretébe tartozó javítás esetén a forgalmazó, illetve a javítószolgálat a jótállási jegyen köteles az alábbi adatokat feltüntetni!)

## JÓTÁLLÁSI JAVÍTÁSOK JEGYZÉKE

A jegyzőkönyv egy példányát a vásárlónak át kell adni!

A garanciás javító aláírása					
A jótállás új határideje a cserélt fődarabra					
Jegyzőkönyv szerinti javítás (fődarabcsere)					
A javított termék visszaadásának dátuma					
Javításra átvétel dátuma					
A javítási jegyzőkönyv száma					

Javítás esetén a saját érdekében ellenőrizze a jótállási jegy és a javítási jegyzék kiállítását, a javítást igazoló aláírást!

## **Kanizsa Trend Kft.**

8800 Nagykanizsa, Szemere u. 4.

Telefon: 93/500-100

Telefax: 93/500-130

E-mail: [info@kanizsatrend.hu](mailto:info@kanizsatrend.hu)

Website: [www.kanizsatrend.hu](http://www.kanizsatrend.hu)

[www.andante.hu](http://www.andante.hu)

[www.longlife.hu](http://www.longlife.hu)

[www.novalife.hu](http://www.novalife.hu)